

SETTEF

SYLANCOAT

Rivestimenti acrilossilossanici
di ultima generazione



SYLANCOAT



NUOVA FORMULA:
IL MASSIMO DELLA FACILITÀ
IN APPLICAZIONE PER
LE MIGLIORI PRESTAZIONI IN FACCIATA

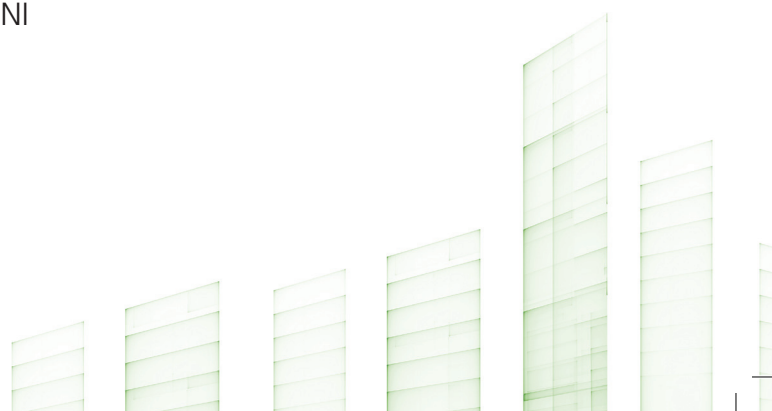
- › **ESTREMA FACILITÀ DI APPLICAZIONE:** facile e **veloce** da applicare e rifinire, scorrevole in fase di stesura.
- › **ECCELLENTI PRESTAZIONI** in termini di **idrorepellenza** e **traspirabilità**. Sylancoat permette l'uscita del vapore in esterno e, allo stesso tempo, impedisce la penetrazione dell'acqua, preservando le facciate dall'umidità.
- › **OTTIMA ADESIONE** su qualsiasi tipologia di **supporto**, la grande versatilità fa sì che sia compatibile con qualsiasi tipo di intonaco nuovo o già trattato.
- › **STRUTTURA FIBRORINFORZATA.** La presenza di fibre conferisce **resistenza** ed **elasticità**.
- › **PROTEZIONE PREVENTIVA** dalla formazione di **alghe** e **funghi**.
- › **IDONEO** ad essere impiegato come rivestimento di finitura dei sistemi di isolamento termico a cappotto **Thermophon** nelle granulometrie 1,2 e 1,5 mm.
- › **ALTA RESISTENZA** agli alcali e agli agenti atmosferici.

ASPETTO E GRANULOMETRIA

- › Aspetto rasato compatto
- › Disponibile nelle granulometrie 1,0 - 1,2 e 1,5 mm

COLORE

Il rivestimento Sylancoat è disponibile nel colore **bianco** e nei colori della collezione Cromology I NOSTRI COLORI ESTERNI





DESTINAZIONI D'USO

Il rivestimento Sylancoat è compatibile con tutti i supporti, nuovi o già trattati:

- superfici murali nuove, stagionate, omogenee, finite a civile;
- superfici murali cementizie, di malta bastarda, già rivestite o parzialmente degradate;
- superfici murali con sistema di isolamento termico a cappotto Thermophon.

SETTEF

SYLANCOAT

DATI TECNICI

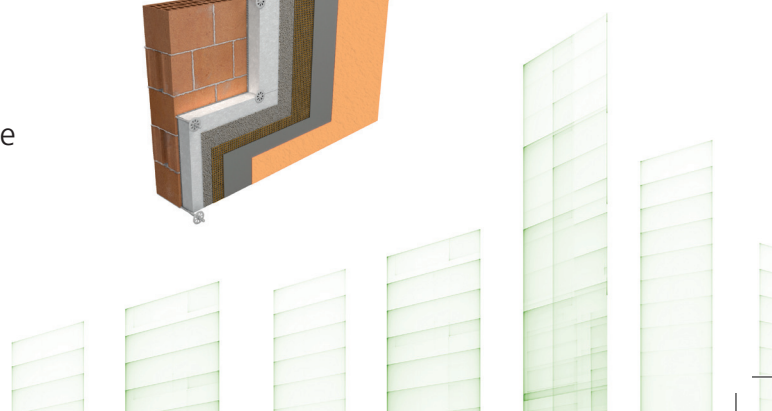
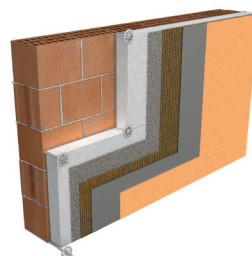
	SYLANCOAT 1,0	SYLANCOAT 1,2	SYLANCOAT 1,5
CONSUMO kg/m ²	1,8 - 2,0	2,0 - 2,2	2,5 - 3,0
TRASPIRABILITÀ (Classe) Secondo la norma EN 1062-1	V2		
IDROREPELLENZA (Classe) Secondo la norma EN 1062-1	W3		
ESSICCAZIONE Secco in profondità	24h		
SOVRAVERNICIABILITÀ	Dopo 24h		

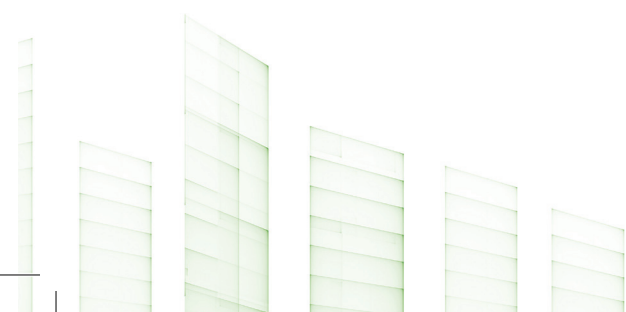
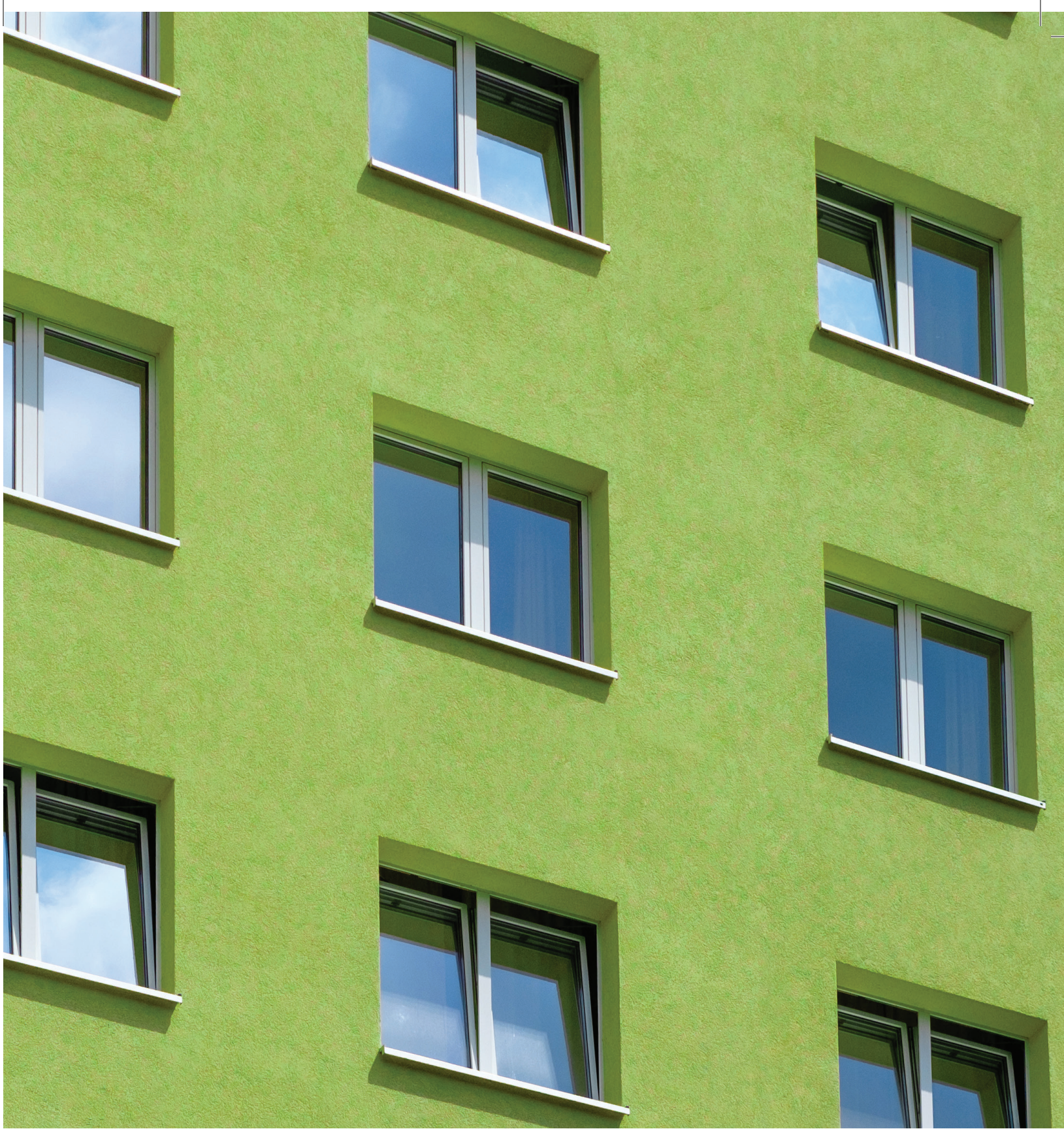
CICLO APPLICATIVO

	SYLANCOAT 1,0	SYLANCOAT 1,2	SYLANCOAT 1,5
DILUIZIONE	Pronto all'uso. Se necessario (in base alle condizioni climatiche e al tipo di lavorazione) può essere diluito con massimo 1% di acqua (equivalente ad un bicchiere di acqua per una confezione da 25kg).		
ATTREZZI DI APPLICAZIONE	Frattazzo in acciaio inox (A). Frattazzo in plastica (R).		
PULIZIA ATTREZZI	Con acqua, subito dopo l'uso.		

IDEALE PER IL CAPPOTTO TERMICO

Sylancoat protegge l'integrità del sistema **Thermophon** dall'azione degli agenti atmosferici, garantendo il livello adeguato di elasticità, resistenze meccaniche, traspirabilità e idrorepellenza.





SETTEF

SYLANCOAT

CICLO APPLICATIVO

SUPPORTI	PREPARAZIONE SUPPORTO	PRIMER / FONDO	FINITURA
Superfici murali nuove, stagionate, omogenee, finite a civile.	Ripulire accuratamente, asportando ogni traccia di polvere.	Controllare che il muro sia perfettamente asciutto, applicare una mano di fissativo acrilico Imprimel AC o di Fondix Plus ed attendere 24 ore.	
Superfici murali cementizie, di malta bastarda, già rivestite, parzialmente degradate.	<p>► Pitture: asportare ogni traccia di sporco, le parti non perfettamente aderenti e le eventuali efflorescenze.</p> <p>► Vecchi rivestimenti: sverniciare con sverniciatore e lavare la superficie con idropulitrice. In presenza di muffe effettuare un trattamento specifico con soluzione antimuffa Soluzione Risanante Settef. Eseguire eventuali stuccature fino a 5 mm con rasante Bonding 05 G/B, previo consolidamento della parte con fissativo a solvente Isofless MV, e lasciare stagionare per almeno 5-6 giorni. Spessori superiori vanno trattati con materiali compatibili con l'intonaco esistente e lasciati stagionare.</p>	Controllare che il muro sia perfettamente asciutto e fissare tutta la superficie con una mano di fissativo a solvente Isofless MV . Se necessario rasare l'intera superficie con rasante Bonding 05 G/B , finirlo a civile e lasciare stagionare. Per l'applicazione di tinte chiare di Sylancoat è consigliata una mano di fondo di idropittura acrilossilossanica Silacryl Paint .	<p>Il prodotto è pronto all'uso. Rimescolare accuratamente fino ad ottenere una massa omogenea.</p> <p>Stenderlo in una sola mano con frattazzo di acciaio inox.</p> <p>Conguagliare con frattazzo di plastica e prima che inizi a filmare in superficie, spatolarlo con lo stesso attrezzo.</p> <p>Lavare gli attrezzi con acqua subito dopo l'uso.</p>
Superfici murali con isolamento termico a cappotto Thermophon .	Applicare uno strato di rasatura armata.	Dopo l'avvenuta stagionatura dello strato di rasatura armata procedere con l'applicazione di una mano di fissativo acrilossilossanico Ancorall Primer o fissativo acrilico Fondix Plus .	

GAMMA FINITURE ACRILSILOSSANICHE SETTEF



CRYSTAL PLUS

Pittura acrilsilossanica
a base di quarzo.



SILACRYL PAINT

Pittura acrilsilossanica riempitiva
a base di quarzo



SILACRYL QS

Pittura acrilsilossanica a base di quarzo
ad alto potere riempitivo



SILACRYL 3D PLUS

Pittura acrilsilossanica
con microsfere di vetro
ad alto potere riempitivo



SYLANCOAT

Rivestimento acrilsilossanico
ad aspetto rasato compatto,
disponibile nelle granulometrie
1,0 - 1,2 - 1,5 mm

SETTEF

è un marchio

Cromology Italia Spa

Via IV Novembre, 4 - 55016 Porcari (LU)

www.settef.it - info@settef.it

Tel. 199 11 99 55 - Fax 199 11 99 77



Giorni lavorativi
lunedì - venerdì 8.30 - 17.30



MKSECF0205